

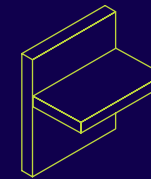
# Perché scegliere Leviat?



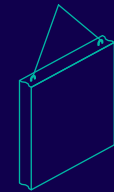
**Imagine. Model. Make.**

Leviat è leader mondiale nelle tecnologie di sollevamento, collegamento e ancoraggio per il settore edile e industriale.

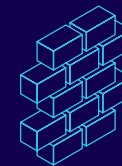
Immaginiamo, modelliamo e realizziamo soluzioni ingegneristiche e prodotti innovativi che consentono di costruire in modo più sicuro, veloce, resistente e sostenibile.



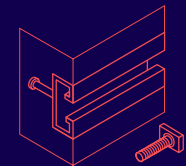
**Connessioni strutturali**



**Sollevamento e rinforzo**



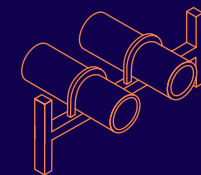
**Sostegno e ritenuta di facciate**



**Ancoraggio e fissaggio**



**Casseformi e accessori da cantiere**



**Industria e impiantistica**

## Perché scegliere Leviat?

Valori	4
Storia	6
Numeri	8
Sostenibilità	10
Soluzioni ingegnerizzate	12
Supporto locale	16
Prodotti affidabili	18
Settori	22
CRH	26

# I nostri valori

In Leviat siamo uniti da valori comuni che sono alla base del nostro modo di pensare e di comportarci. Sono le promesse che facciamo ogni giorno ai nostri clienti e a noi stessi.

## **Sicurezza**

Al di sopra di tutto

## **Collaborazione**

Insieme siamo più forti

## **Attenzione al cliente**

Mettiamo il cliente al centro di tutto

## **Innovazione**

Troviamo la soluzione migliore

## **Integrità**

Facciamo la cosa giusta

# I nostri marchi

Leviat è l'insieme di questi prodotti di fiducia che coprono una vasta gamma di tecnologie di sollevamento, collegamento e ancoraggio.

**Ancon**

**Halfen**

**Plaka**

**MeadowBurke**

**Aschwanden**

**Connolly**

**Moment**

**Helifix**

**Isedio**

**Scaldex**

**Thermomass**

**Modersohn**

# La nostra storia

Leviat è nata nel 2020 quando le aziende di CRH Construction Accessories si sono unite in una organizzazione globale, portando competenze e risorse di aziende leader di mercato come Ancon, Halfen, Meadow Burke e Plaka.

**Siamo uniti su solide basi.** Dai primi imprenditori con tecniche di produzione rivoluzionarie, agli inventori di tecnologie edilizie all'avanguardia, abbiamo un'eredità straordinaria che continua a ispirarci ancora oggi.

La stessa curiosità e passione per l'innovazione che ci ha sempre caratterizzato è potenziata dalla capacità di realizzare le idee più innovative.



George Clark 1920

**Leviat** è l'unione delle attività tradizionali con la tecnologia più innovativa. Il latino "lev" significa sollevare (ad esempio, levitare, elevare) e i nomi Levia e Levi significano rispettivamente "unire le forze" e "unire in armonia".

**1882** **Ancon**  
Azienda fondata da George Clark, Regno Unito. La nostra prima invenzione brevettata è stata una macchina rivoluzionaria per la tranciatura dell'acciaio che ha ridotto il materiale di scarto.

**1882** **Plaka**  
Fondata da Plakabeton, Belgio

**1925** **Halfen**  
Jos. Halfen Union Baueisenfabrik, Germania.

**1925** **Halfeneisen**  
Zweckmäßige Ankerschienen  
Einheitsmaßsysteme  
JOSEF HALFEN K.G.  
DUISBURG

**1949** **Meadow Burke**  
Meadow Steel è stata fondata negli Stati Uniti.

**1949** **Aschwanden**  
Azienda fondata da Franz Josef Aschwanden, Svizzera.

**1961** **Plaka**  
Fondata da Plakabeton, Belgio

**1961** **Thermomass**  
Fondata Thermomass, USA.

**1976** **Halfen**  
Prima approvazione per i nostri profili di ancoraggio.  
Primo brevetto dei nostri sistemi di continuità.

**1978** **Meadow Burke**  
È stato lanciato il nostro primo connettore per carichi di taglio ad alte prestazioni.

**1978** **Halfen**  
Prima approvazione per i nostri profili di ancoraggio.  
Primo brevetto dei nostri sistemi di continuità.

**1982** **Plaka**  
È stato lanciato il nostro primo sistema di rinforzo a taglio punzonato.

**1982** **Helifix**  
È stata fondata nel Regno Unito. Ideatore della cravatta a parete elicoidale in un unico pezzo.

**1985** **Plaka**  
È stato lanciato il nostro primo sistema di balconi termicamente rinforzati.

**1988** **Halfen**  
Sono state lanciate le nostre prime fascette di sicurezza per pareti di cavità.

**1990** **Connolly**  
Connolly Key Joint è stata fondata in Australia.

**1990** **Moment**  
Moment è stata fondata in Malesia.

**1991** **Halfen**  
Sono state lanciate le nostre prime fascette di sicurezza per pareti di cavità.

**2003** **CRH**  
CRH acquisisce Plaka iniziando un'espansione di successo nel settore degli accessori per l'edilizia e successivamente acquisisce gli altri marchi qui elencati.

**2003** **Isedio**  
Isedio è stata fondata in Regno Unito.

**2009** **Halfen**  
Il nostro primo premio Queen's Award for Enterprise.

**2009** **Leviat**  
Leviat è stata fondata in Regno Unito. Le attività di CRH Construction Accessories si uniscono in Leviat e i marchi aziendali si trasformano in marchi di prodotto.

**2012** **Halfen**  
Il nostro primo premio Queen's Award for Enterprise.

**2012** **Leviat**  
Leviat è stata fondata in Regno Unito. Le attività di CRH Construction Accessories si uniscono in Leviat e i marchi aziendali si trasformano in marchi di prodotto.

**2015** **Halfen**  
Il nostro primo premio Top 100 Innovator.

**2015** **Leviat**  
Leviat è stata fondata in Regno Unito. Le attività di CRH Construction Accessories si uniscono in Leviat e i marchi aziendali si trasformano in marchi di prodotto.

**2020** **Halfen**  
Il nostro primo premio Architects' Darling.

**2020** **Leviat**  
Leviat è stata fondata in Regno Unito. Le attività di CRH Construction Accessories si uniscono in Leviat e i marchi aziendali si trasformano in marchi di prodotto.

# Numeri

Siamo 3.000 persone, che operano in 60 sedi in Nord America, Europa e Asia-Pacifico. Insieme, siamo una squadra.

## **Ogni promessa “locale” ha risorse “globali”.**

La nostra supply chain globale per l'approvvigionamento, la produzione e la logistica, permette di rispettare i tempi dei vostri progetti, ovunque essi siano. Con impianti di produzione in quattro continenti, offriamo tempi di consegna costanti, anche per le soluzioni personalizzate su ordinazione.

E non finisce qui. In quanto società di CRH, Leviat fa parte del gruppo leader mondiale nel settore dei materiali da costruzione, fornendo ulteriore stabilità al nostro lavoro.





## Best practice globali

### Prestazioni

Abbracciamo le tecnologie digitali che migliorano l'esperienza del cliente e aumentano la nostra produttività. Un software di progettazione semplifica la selezione e l'ordine dei prodotti e aiuta a definire i dettagli dei piani di costruzione. La tecnologia intelligente fornisce le analisi che guidano il nostro programma di miglioramento continuo, gestito attraverso la metodologia di eccellenza operativa Lean Six Sigma.

### Sicurezza

La sicurezza è la nostra priorità assoluta e in Leviat siamo uniti da un obiettivo comune: che nessuno si faccia male sul lavoro. Implementiamo sistemi di gestione della sicurezza rigorosi in ogni sede, andando oltre i requisiti della legislazione per offrire un ambiente sicuro, sano e attento.

**>3000**  
Persone

**60**  
Sedi

**~20**  
Paesi

**23**  
Siti produttivi

# Sostenibilità

Siamo consapevoli di avere un ruolo importante da svolgere nello sviluppo di un futuro più sostenibile per il nostro settore, la società e il pianeta.

**Ci impegniamo a misurare, rendicontare e migliorare continuamente la nostra performance di sostenibilità.**

Le nostre principali aree di interesse sono la riduzione delle emissioni di carbonio, verso la neutralità e l'innovazione di soluzioni strutturali ingegnerizzate per un ambiente più sostenibile.



### **Costruzione sostenibile**

Leviat è all'avanguardia in un mercato globale delle costruzioni in continua evoluzione, dove la domanda di prodotti più sostenibili continua a crescere e ad evolversi. Siamo consapevoli di questa sfida e della nostra responsabilità di progettare e produrre soluzioni edilizie che contribuiscano allo sviluppo di città intelligenti e sostenibili.

La nostra offerta principale comprende metodi innovativi per migliorare le prestazioni termiche e acustiche, aiutando i nostri partner edili a creare strutture con prestazioni superiori in termini di sostenibilità, che si riflettono in schemi di classificazione degli edifici verdi come BREEAM, LEED e PassivHaus.

### **Decarbonizzazione**

Ripensiamo e riprogettiamo continuamente i nostri prodotti e processi per sostenere la transizione verso un'economia circolare e a basse emissioni di carbonio.

Diamo priorità all'efficienza delle risorse, all'uso di materiali riciclati e alla progettazione di soluzioni riciclabili e a bassa manutenzione.

### **Energia verde**

Continuiamo ad aumentare l'uso di energia verde e generata in loco, come i nostri pannelli solari a Brisbane, in Australia.

Per ulteriori informazioni, visitate il sito [leviat.com/it/sostenibilita](https://leviat.com/it/sostenibilita).



# Soluzioni ingegnerizzate

**Siamo esperti di ingegneria nel nostro settore.** Sviluppiamo prodotti e soluzioni innovative per affrontare le sfide dell'ingegneria strutturale di progetti edilizi ambiziosi.

Aiutiamo i nostri clienti a orientarsi tra codici e standard, a definire le specifiche di prodotto e di prestazione e a definire soluzioni personalizzate per applicazioni speciali.

Siamo al vostro fianco in ogni fase del processo, progettando e fornendo sistemi integrati di sollevamento, collegamento e ancoraggio, per migliorare la sicurezza del cantiere, l'efficienza della costruzione e le prestazioni dell'edificio.



## Relazioni di grande fiducia

Lavoriamo in una vera e propria partnership con i nostri clienti, costruendo un rapporto di fiducia grazie alle nostre competenze ingegneristiche, ai servizi locali reattivi e all'affidabilità dei nostri prodotti finiti.

Grazie alla nostra visione globale, anticipiamo le tendenze edilizie e progettuali e l'adozione di standard costruttivi nei vari Paesi, assicurando che i nostri prodotti e le nostre soluzioni siano sempre all'avanguardia rispetto alle esigenze del mercato.

## Assistenza tecnica

Forniamo assistenza tecnica in ogni fase del processo di costruzione, dai concetti architettonici iniziali ai piani strutturali dettagliati e alla loro esecuzione in cantiere. I nostri servizi di assistenza vanno dalla consulenza generale e dalla semplice selezione dei prodotti allo sviluppo di soluzioni progettuali completamente personalizzate e digitalizzate.

Le nostre risorse tecniche locali sono supportate da team di esperti globali della categoria di prodotto, disponibili a risolvere sfide ingegneristiche insolite o più impegnative e a organizzare tempestivamente la certificazione e il collaudo dei prodotti locali, come richiesto.

I nostri strumenti di ingegneria digitale comprendono software di calcolo e progettazione leader del settore, nonché oggetti, interfacce e servizi di progettazione BIM.



# Soluzioni personalizzate

Esempi di soluzioni di design personalizzate che abbiamo sviluppato in stretta collaborazione con i nostri clienti.

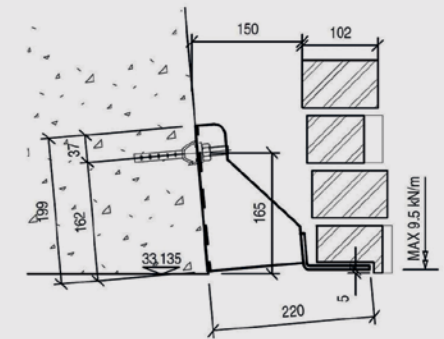
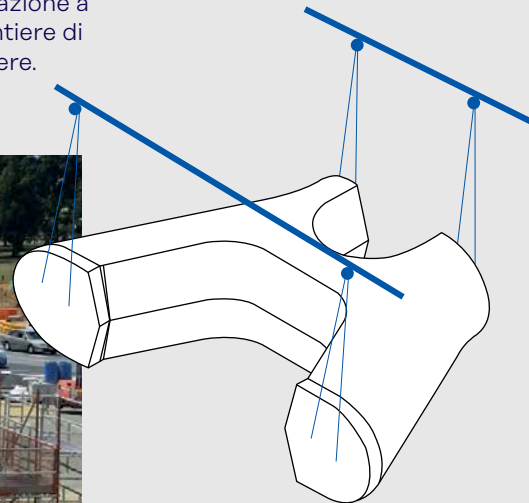
## Design di sollevamento

### Ponte di Wanneroo, Perth, Australia

Per questi enormi pilastri prefabbricati in calcestruzzo da 36,8 tonnellate è stato progettato e fornito un sistema di ancoraggio per il sollevamento.

Il progetto di sollevamento ha permesso di ruotare, trasportare e installare le unità in modo sicuro ed efficiente. I punti di ancoraggio sono stati posizionati in modo da non lasciare segni sulla finitura architettonica liscia.

I nostri diagrammi di sollevamento dettagliati hanno contribuito a garantire che tutte le operazioni di sollevamento venissero eseguite in modo rapido e sicuro, con il minimo disturbo per il traffico intorno al cantiere. È stato sviluppato un sistema di sollevamento innovativo per consentire la rotazione a mezz'aria degli elementi nel cantiere di colata, prima dell'arrivo in cantiere.



## Supporto in mattoni

### Centro studenti, Scuola di Economia di Londra, Regno Unito

Per questa intricata facciata architettonica è stato progettato e realizzato un sistema unico di sostegno e contenimento della muratura.

Il sistema comprende speciali staffe di supporto angolari, progettate per seguire la linea della struttura e adattarsi alle specifiche configurazioni di carico e cavità del progetto. Nascosti alla vista dietro la muratura, i montanti verticali su misura sono dotati di canali fissati in superficie per accogliere le fascette per pareti a intercapedine, che limitano le aree di muratura perforata.



## Modifica e test dei prodotti

Ferrovia ad alta velocità Brightline,  
Viadotto, Miami, USA

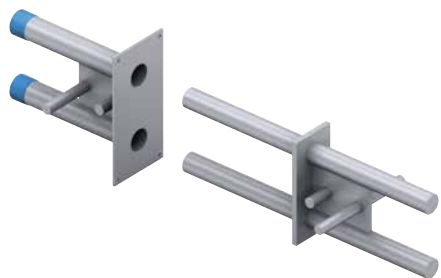


I nostri connettori a taglio a doppia sporgenza consentono il movimento e il trasferimento del carico attraverso i giunti di questo impalcato sopraelevato in calcestruzzo. Il design standard di questi connettori è stato modificato per soddisfare i requisiti specifici di questa sovrastruttura ferroviaria.

Parte della modifica del prodotto comprendeva l'eliminazione delle saldature nel design, con l'innovativo bloccaggio delle barre dei tasselli in posizione.

Per soddisfare i criteri di accettazione del progetto, è stato testato in laboratorio il comportamento al carico dinamico di questo nuovo prodotto.

Le prestazioni richieste sono state dimostrate con successo su 10 milioni di cicli, corrispondenti a una vita utile di 75 anni.



## Soluzione esoscheletro

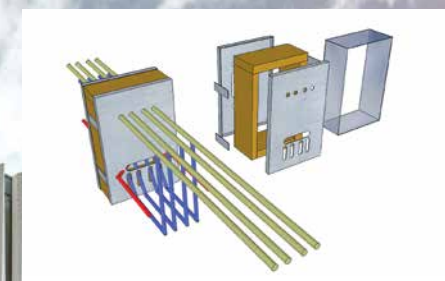
Sede centrale di BNP Paribas Fortis,  
Bruxelles, Belgio

Caratterizzato da un insolito esoscheletro di colonne prefabbricate in calcestruzzo bianco, questo imponente edificio per uffici richiedeva una speciale soluzione a taglio termico per soddisfare i requisiti strutturali e di sostenibilità.

Per i giunti tra le colonne estetiche esterne e le solette interne in calcestruzzo sono stati realizzati su misura speciali connettori per carichi pesanti. Questi connettori isolati, progettati con la tecnologia BIM, assicurano l'integrità strutturale trasferendo notevoli carichi di tensione e di taglio e contribuiscono all'efficienza energetica complessiva dell'involucro dell'edificio riducendo al minimo le perdite di calore.

Inoltre, i connettori sono stati riempiti di lana minerale per soddisfare i requisiti di resistenza al fuoco e sono stati dotati di una striscia di tenuta in EPDM per impermeabilizzare l'installazione finale.

Questo edificio è certificato BREEAM "Excellent" e "Passive House".



# Supporto locale

## **Uniamo i vantaggi della multinazionale con il tocco personale di un fornitore e partner locale.**

I nostri team di vendita e di progettazione, presenti in oltre 20 paesi, forniscono assistenza e competenza quando e dove è necessario.

Un servizio reattivo e localizzato e un'ampia conoscenza dei codici di costruzione, delle tecniche e dei materiali sono alla base dei nostri rapporti di fiducia con architetti, ingegneri, precostruttori e installatori.





**Conoscenza  
locale**

**Competenza  
internazionale**

**10**

Fusi orari

**12+**

Lingue

### Inclusione e diversità

Siamo orgogliosi della diversità culturale del nostro team e delle diverse prospettive e idee che questo apporta alla nostra attività.

Ci impegniamo ad avere una cultura inclusiva che attragga, sviluppi e mantenga un gruppo di persone diverse e le metta in grado di dare il meglio di sé, professionalmente e personalmente. Il nostro Consiglio per l'inclusione e la diversità, insieme ai nostri team di leadership, fornisce una direzione strategica, una supervisione e una responsabilità in questo importante settore.



# Prodotti affidabili


L'affidabilità dei nostri prodotti dà ai clienti la sicurezza di poter “montare e dimenticare”, confidando che le nostre soluzioni ingegnerizzate forniscano le prestazioni progettate per tutta la durata della struttura, anche nelle applicazioni e negli ambienti più difficili.

**Spesso di piccole dimensioni, i nostri prodotti hanno grandi responsabilità.** Formano connessioni strutturali robuste e resistenti tra gli elementi, conferendo forza e stabilità all'edificio nel suo complesso, e migliorano anche le prestazioni termiche e acustiche, consentendoci di vivere in modo più confortevole e sostenibile.

## Qualità e approvazioni

I nostri prodotti sono conformi a un'ampia gamma di standard nazionali e internazionali e molti sono certificati in modo indipendente da autorità di primo piano come CARES, CREAM, DCLD, DIBt, DOT e KOMO; spesso richiedono test di routine del tipo e verifiche degli impianti di produzione che forniscono ulteriori garanzie di qualità. La documentazione comprende valutazioni tecniche europee, dichiarazioni ambientali di prodotto e certificati di componenti per case passive.

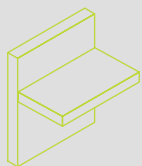
<b>Ancon</b>	<b>Halfen</b>	<b>Plaka</b>	<b>MeadowBurke</b>
<b>Aschwanden</b>	<b>Connolly</b>	<b>Moment</b>	<b>Helifix</b>
<b>Isedio</b>	<b>Scaldex</b>	<b>Thermomass</b>	<b>Modersohn</b>

Dalla movimentazione sicura degli elementi prefabbricati/incassati alle robuste connessioni strutturali e al fissaggio sicuro della facciata architettonica finita, abbiamo soluzioni per tutte le fasi di costruzione. 





# Aree di applicazione e categorie di prodotti chiave

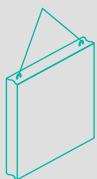


## Connessioni strutturali

I sistemi di connessione sono robusti ed efficienti, e la continuità dell'armatura in calcestruzzo è necessaria, tra pareti, solette, colonne, travi e balconi, garantendo l'integrità strutturale e migliori prestazioni termiche e acustiche.



- Accoppiatori per barre di rinforzo
- Sistemi di continuità di rinforzo
- Armatura a taglio punzonata
- Connettori per balconi isolati
- Connettori per il carico di taglio
- Tasselli e cuscinetti acustici
- Connettori per calcestruzzo prefabbricato
- Colonne composite
- Sistemi di giunzione per pavimenti



## Sollevamento e rinforzo

Sistemi per il trasporto sicuro ed efficiente, il sollevamento e la controventatura temporanea di elementi in calcestruzzo gettato in opera e pannelli tilt-up prima della realizzazione di collegamenti strutturali permanenti.



- Sistemi di ancoraggio di sollevamento a testa piatta, a bussola e sferica
- Anelli di sollevamento
- Sistemi di rinforzo e accessori

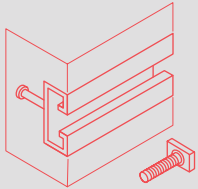


## Sostegno e ritenuta di facciate

Sistemi per il fissaggio sicuro e termicamente efficiente dell'involucro edilizio esterno, compresi mattoni e pietra naturale, pannelli sandwich isolati, facciate continue e sospese in calcestruzzo, nonché per la riparazione e il rafforzamento di impianti in muratura esistenti.



- Supporti e architravi in muratura
- Fascette per pareti divisorie e altri vincoli
- Pali al vento e rinforzi in muratura
- Ancoraggi per pannelli in calcestruzzo prefabbricato
- Connettori per pannelli sandwich, compresi gli ancoraggi in fibra di vetro
- Sistemi di riparazione muraria e di miglioramento sismico

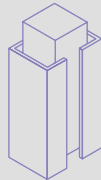


### Ancoraggio e fissaggio

Sistemi per il fissaggio di elementi secondari al calcestruzzo, compresi canali di ancoraggio, bulloni e inserti; sistemi di tiranti per tetti e tettoie.



- Profili e bulloni di ancoraggio
- Inserti filettati
- Ancoraggi post-installati
- Sistemi di aste di tensione
- Sistemi di installazione/manutenzione degli ascensori

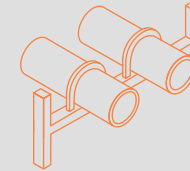


### Casserformi e accessori da cantiere

Accessori non strutturali che completano le nostre soluzioni ingegneristiche e contribuiscono a mantenere l'ambiente edile sicuro ed efficiente. Stampi di alta qualità per il getto di elementi in calcestruzzo standard e speciali in cantiere e fuori cantiere, ed elementi essenziali per la costruzione come i distanziatori per barre di armatura.



- Soluzioni per casseforme temporanee e permanenti
- Prodotti per il supporto e la distanziatura delle armature
- Ganci per ponti, staffe e ferramenta
- Prodotti chimici per l'edilizia



### Industria e impiantistica

Profili di montaggio, morsetti per tubi e altri sistemi di intelaiatura versatili che garantiscono un fissaggio sicuro in un'ampia gamma di applicazioni industriali.



- Canali di montaggio e accessori
- Sistemi modulari di supporto per tubi
- Sistemi di posizionamento versatili

# Settori

Dalla costruzione di nuove scuole, ospedali, case e infrastrutture critiche alla riparazione e manutenzione di strutture storiche, le nostre competenze ingegneristiche e la tecnologia dei nostri prodotti fanno la differenza in tutto il mondo.

## **Aiutiamo a trasformare le visioni architettoniche in realtà.**

Supportiamo i team di progettazione e costruzione con assistenza ingegneristica in ogni fase del progetto, dalla pianificazione iniziale all'installazione e oltre.



## Edilizia residenziale



8 Loftus Street - Sydney, Australia



Henninger Turm - Francoforte, Germania



Torri Residenziali Varesine - Milano, Italia



## Edilizia non residenziale



Burj Khalifa - Dubai, EAU



Centro del Commercio Mondiale - New York, USA



Torri gemelle KLCC - Kuala Lumpur, Malesia



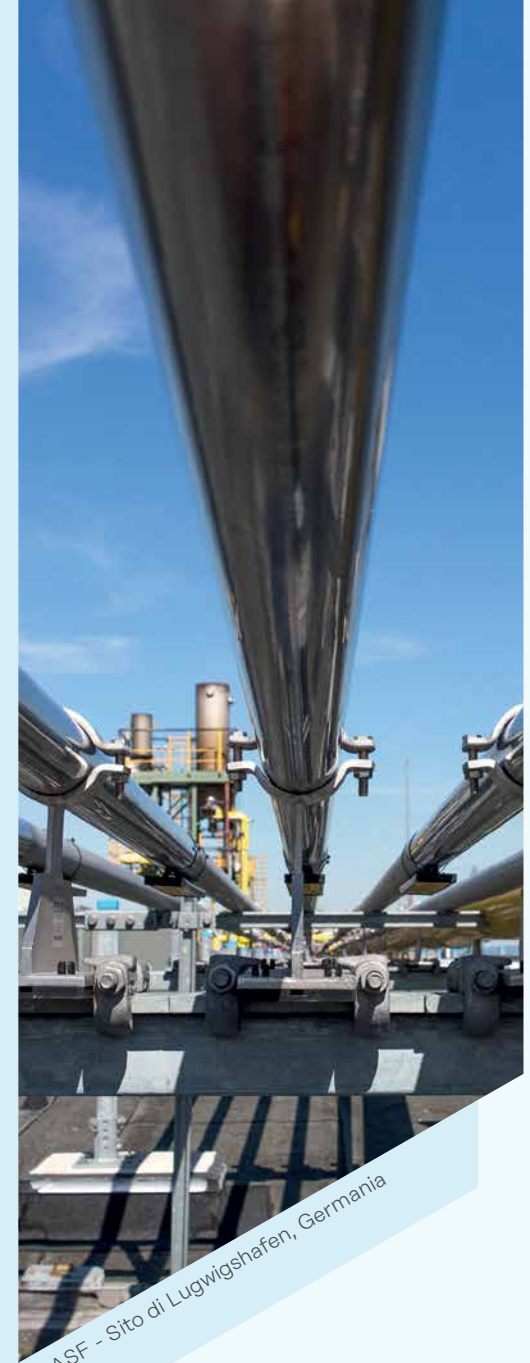
## Ingegneria civile e industria



Attraversamento di Queensferry, Regno Unito



Tunnel di Turtmann, Svizzera



©BASF - Sito di Ludwigshafen, Germania

# Una società CRH

**In CRH, ciò che realizziamo è essenziale per la vita e l'abitare: ecco perché lavoriamo per renderlo ancora migliore. Ripensiamo, reimmaginiamo e reinventiamo soluzioni per l'ambiente edificato, realizzando case, edifici e infrastrutture che resistono alla prova del tempo.**

CRH è l'azienda leader nel settore dei materiali da costruzione a livello mondiale, con circa 73.000 dipendenti in oltre 3.200 sedi operative in 29 Paesi. Siamo la più grande azienda di materiali da costruzione in Nord America, in Europa e in Asia.

CRH è classificata tra i leader del settore dalle agenzie di rating ambientale, sociale e di governance (ESG). Società Fortune 500, CRH è membro dell'indice FTSE 100, dell'indice EURO STOXX 50, dell'ISEQ 20 e dell'indice Dow Jones Sustainability (DJSI) Europe. Le azioni americane di CRH sono quotate al NYSE.

Per ulteriori informazioni, visitare il sito [www.crh.com](http://www.crh.com)







Leviat Italy  
Via F.lli Bronzetti 28  
24124 Bergamo  
Tel: +39 - 035 - 0760711  
Email: [info.it@leviat.com](mailto:info.it@leviat.com)

**Imagine. Model. Make.**

**Leviat.com**